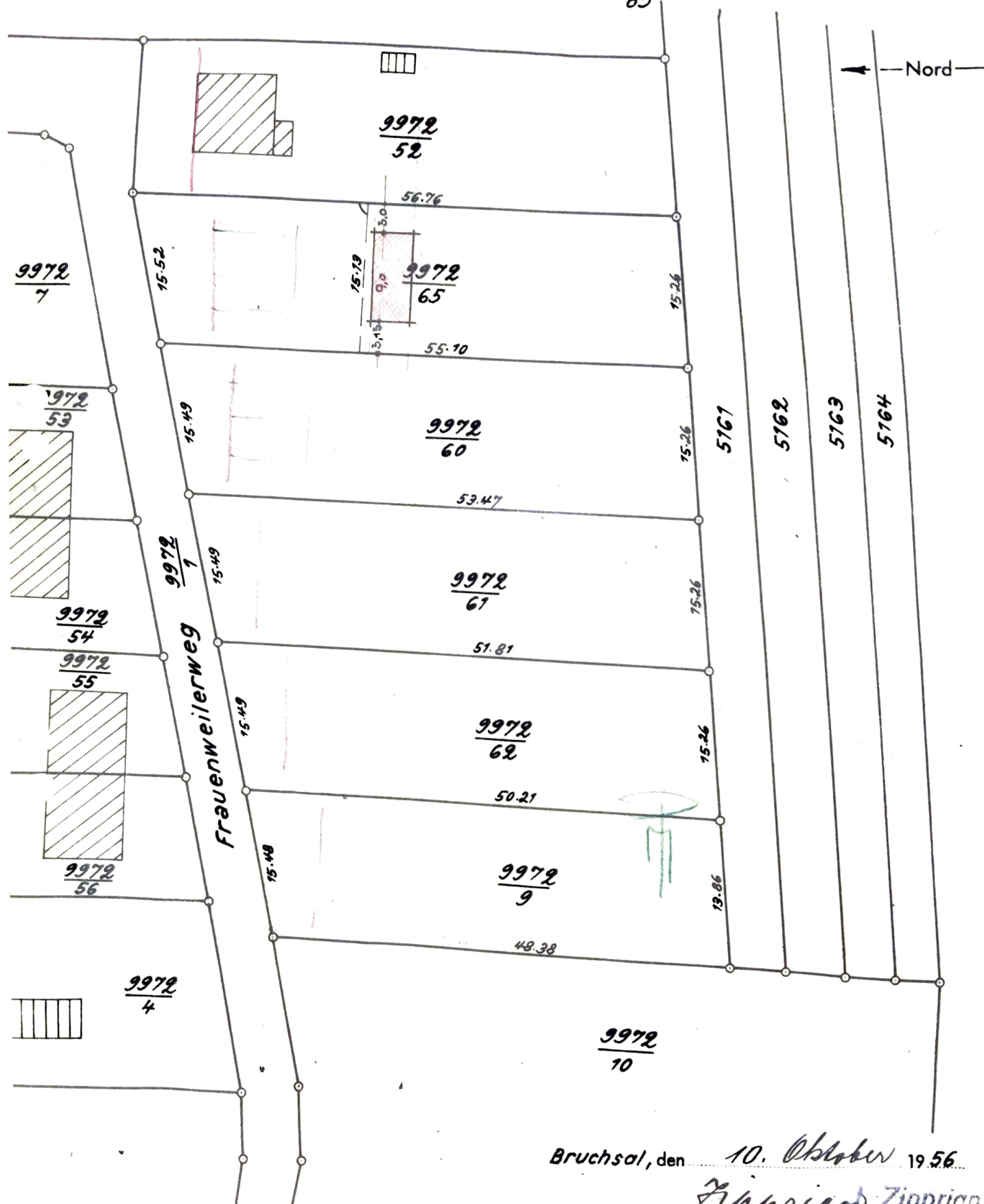


Lageplan

über das Grundstück Lgb.-Nr. 9972
65



Bruchsal, den 10. Oktober 1956

Friedrich Zipprian

Öffentlich bestellter Vermessungsingenieur

Frauenweiler

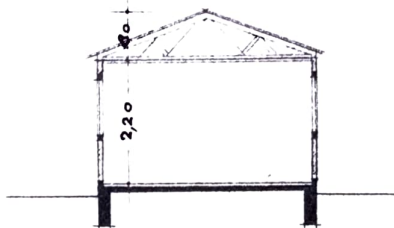
BARACKE für die EV!KIRCHENGEMEINDE
in WIESLOCH.

Genehmigt 10.1.1957

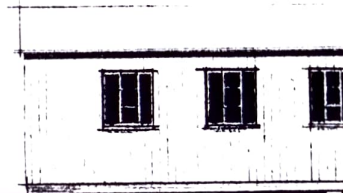
M : 1: 100



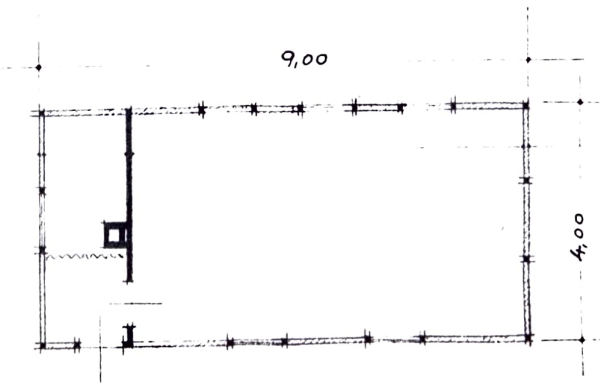
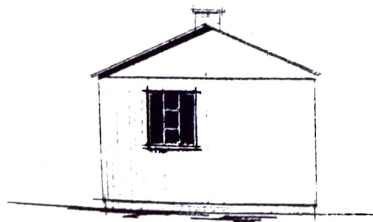
Nordseite



Schnitt



Südseite



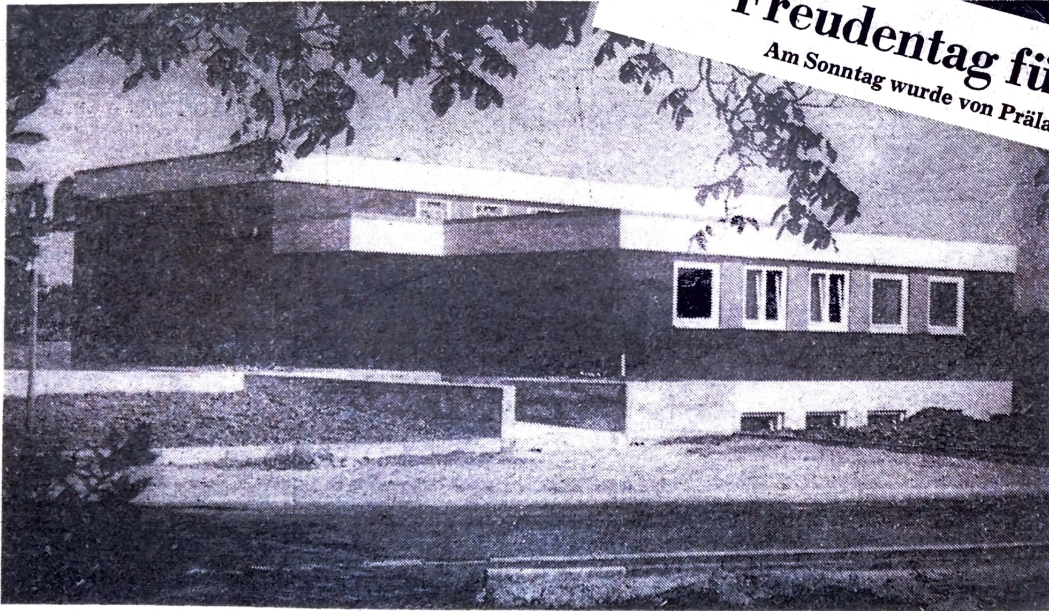
Frauweiher
Eiweiherung
F. 18.1.1957
Flurstück 9972/65

Frauenweiler

„Im Geiste christlicher Nächstenliebe“:

Die Größeren haben dem Kleineren geholfen

Evangelische Kirchengemeinde Wiesloch feierte die Einweihung des neuen Gemeindehauses in Frauenweiler



Freudentag für ganz Frauenweiler
Am Sonntag wurde von Prälat Weigt das neue Gemeindehaus geweiht

Einweihung am kommenden Sonntag: Das neue evangelische Gemeindezentrum in Frauenweiler. Lang ersehnt! Bild: Eller

Fast eine richtige Kirche in Frauenweiler:

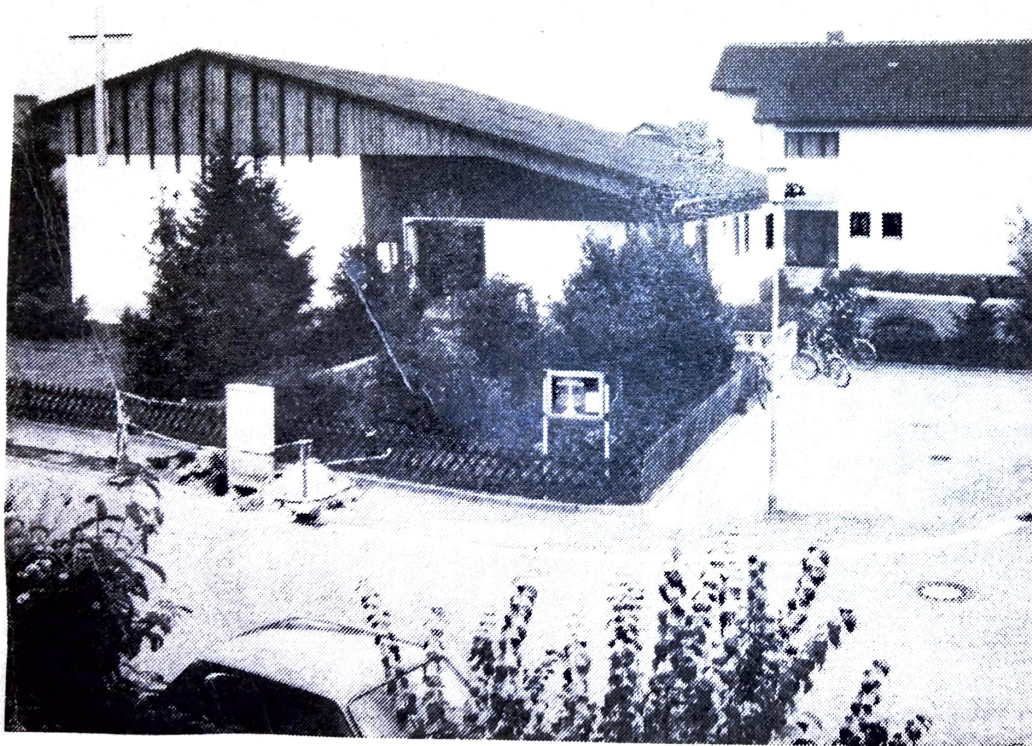
Protestanten sind nicht mehr „obdachlos“

Für die evangelischen Christen der Siedlung wird ein Wunsch wahr / Am Sonntag Einweihung des Gemeindehauses

Sept. 1971



Gemeindehaus Frauenweiler jetzt mit Satteldach



Das evangelische Gemeindehaus in Frauenweiler (unser Bild) wurde in den letzten Wochen außen renoviert und umgestaltet. Dem bisherigen Flachdach wurde ein Satteldach aufgesetzt und zusammen mit dem neuen Pfarrhaus eine Gesamtanlage geschaffen, die sich harmonisch in die Umgebung einfügt. Am kommenden Sonntag wird hier das Gemeindefest stattfinden.

Bild: Pfeifer

Sept. 1980



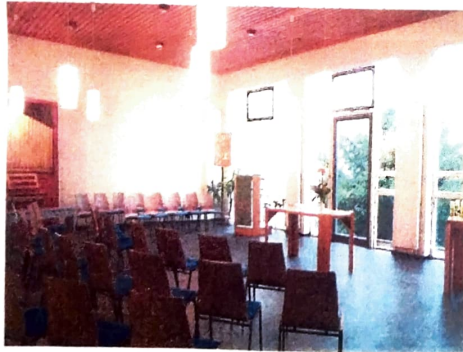
Unsere Renovierungsmaßnahmen



Vergrößerung und
Modernisierung der
Küche

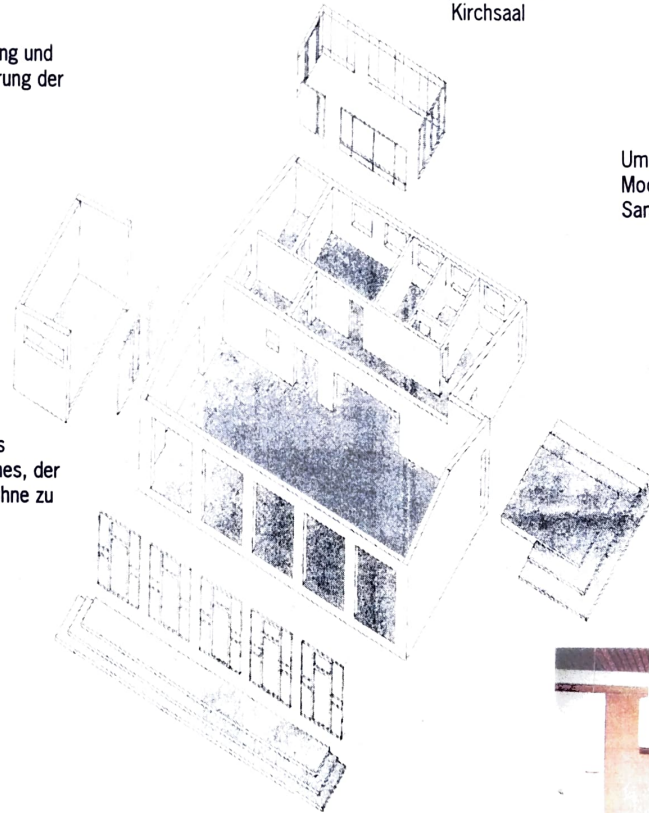


Anbau eines
Abstellraumes, der
auch als Bühne zu
nutzen ist.



Öffnung des Kirchsaa
ls zum
Gartenbereich durch
große Fenstertüren
hinaus auf ein Podest

Neugestaltung des
Foyers als offener,
lichtdurchfluteter
Raum - auch
Erweiterung zum
Kirchsaa
l



Umorganisation und
Modernisierung des
Sanitärbereichs

Schaffung eines
großzügigen
Eingangsplatzes



Dem Gemeindehaus wieder neues Leben eingehaucht

Nach umfangreicher Renovierung feierte die Pauluspfarrei



Das Frauenweiler Gemeindehaus der Pauluspfarrei wurde am Sonntag nach umfangreichen Renovierungsmaßnahmen festlich eingeweiht. Foto: Pfeifer



Die evangelische Kirchengemeinde in Frauenweiler feierte ein rundes Jubiläum ihres Gemeindehauses. Von links Pfarrer Georg Schmitz, Oberbürgermeister Franz Schaidhammer, Judith Maier-Ortseifen, Gemeindefereferentin von Hl. Dreifaltigkeit, Nelly Mitsch vom Ältestenkreis und Prälantin Horstmann-Speer.

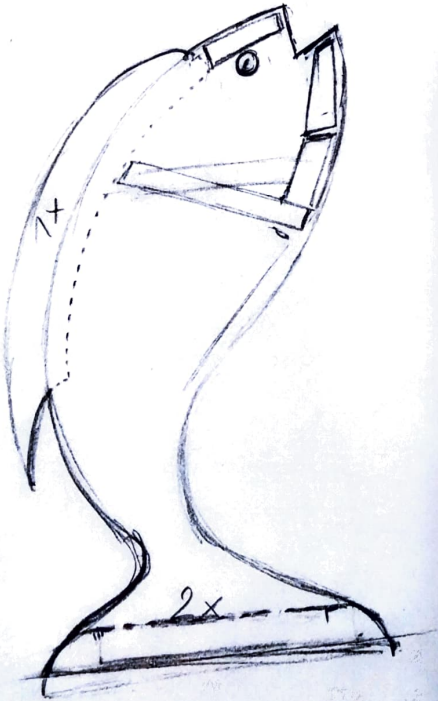
H&B-Pressbild

Gemeindefest Frauenweiler

Gemeinde in ernsten Zeiten ums Kreuz versammeln

Wenn der Herr nicht das Haus baut, so arbeiten wir umsonst, die daran bauen. (Psalm 127).





Entwurf Gerti Paulo ~2001





Wieslocher Wein

Gerd Holfelder berichtet und stellt
8 Weine des privaten Weingutes vor

Weinprobe

Freitag, 21. Januar
19.00 Uhr

Evang. Gemeindehaus Frauenweiler
Alte Bruchsaler Str. 34

Unkostenbeitrag 10 €

Reservierung im Pfarramt und den Gruppen
Erlös zugunsten der Außenanlage beim Gemeindehaus



Kirche

am Dienstag

...die Paulusgemeinde lädt ein

Sommerlicher Biergarten

mit Brotzeit und
köstlichen Kirchenbieren

Zeit: 30. Juni 2009, ab 19.00 Uhr

Ort: Evangelisches Gemeindehaus
Alte Bruchsaler Str. 34

Begegnung im Stadtteil

Benefizkonzert zugunsten der Errichtung eines Kreuzes
für das evangelische Gemeindehaus Frauenweiler:

Sonntag, 29. Januar 2006, 17.00 Uhr

Kammerkonzert

zum

Mozartjahr

Das Ensemble 4 + 1

Streichquartett plus Querflöte

spielt

Werke von Mozart
und seinen Wegbereitern

Eintritt frei, Spenden erbeten

Paulusgemeinde, Alte Bruchsaler Straße 34

Frauenweiler wechselt zur Christuskirche

Die Pauluskirche wird zum 1. Juni geteilt – Nachfolgerin von Pfarrer Schmitz heißt Sandra Alisch

Wiesloch. Vom 1. Juni an gehören die rund 650 Evangelischen in Frauenweiler nicht mehr zur Pauluskirche, sondern zur Christuskirche. Dies hat jetzt Pfarrer Hans-Georg Schmitz für die Pauluskirche mitgeteilt. Diese Umgliederung sei das erste Ergebnis der anstehenden Strukturveränderungen in der Kirchengemeinde und sie sei vorgezogen worden, weil beide Pfarrstellen jetzt neu besetzt werden, so die Mitteilung weiter. Sowohl Pfarrer Hans-Georg Schmitz (Pauluskirche) als auch Pfarrer Gerhard Engelsberger (Christuskirche) gehen in Ruhestand.



Hans-Georg Schmitz geht in den Ruhestand



Pfarrer Hans-Georg Schmitz mit seiner Kollegin aus der Stadtkirche, Pfarrerin Susanne Schneider-Riede.

Verabschiedung

FRAUENWEILER. Am 1. Mai wird Pfarrer Schmitz in einem Gottesdienst im Gemeindehaus Frauenweiler um 15 Uhr in den Ruhestand verabschiedet. Im Anschluss lädt der Ältestenkreis zum Empfang in der benachbarten Turn- und Festhalle ein.

Verkaufsstart der Gemeindezentren Wiesloch/West und Frauenweiler

Große Veränderungen in der Petrusgemeinde

(gf). Bekanntlich wird das Gemeindehaus in der Friedrichstraße im Juni abgerissen und an dieser Stelle bis 2016 ein neues, gemeinsames Gemeindezentrum entstehen. Kirchengemeinderat und Ältestenkreis folgen damit bindenden Vorgaben der Landeskirche für die badischen Kirchengemeinden aufgrund rückläufiger Mitgliederzahlen und Finanzmittel. Zudem stünden in den bestehenden Wieslocher Gemeindezentren kostspielige energetische Sanierungen an, ohne die aber der Gemeinde bei steigenden Energiekosten die Unterhaltung nicht möglich wäre.



Für das Gemeindezentrum West wird ein Investor gesucht ...



... ebenso für das Gemeindehaus in Frauenweiler, das auch zukünftig von der Bevölkerung genutzt werden soll

Fotos: khp



Frühstücksgottesdienst



Mitarbeiter





Frauenweiler Seniorenkaffee

Wir laden herzlich ein zu geselligen
Nachmittagen bei Kaffee und Kuchen

23. Januar 2019

27. März 2019

15. Mai 2019

24. Juli 2019

9. Oktober 2019

4. Dezember 2019

jeweils um 15⁰⁰ Uhr im
Ev. Gemeindehaus Frauenweiler



Evangelische Gebäude in Frauenweiler

Die Kirchengemeinde Wiesloch hat ab 1864 zwei Teilgemeinden: die „Alte Pfarrei“ und die „Neue Pfarrei“. *Bis 1969 gehört Frauenweiler zur Alten Pfarrei.*

Gottesdienste finden ab und zu in einem Saal der **Wirtschaft „Neue Heimat“** (heute „Dorfklause“) statt.

- 1957** Die Kirchengemeinde Wiesloch kauft ein **Grundstück im Frauenweilerweg 25**. Dort errichtet sie eine **Baracke** für Gemeindeveranstaltungen.
- 1969** *Frauenweiler wird der Neuen Pfarrei zugeteilt*, die ein Jahr zuvor ein eigenes Gemeindezentrum in der Dr. Martin-Luther-Straße bekommen hat.
- 1970** Die Kirchengemeinde kauft ein **Grundstück in der Alten Bruchsaler Straße 34**.
- 1971** Am 26.9. wird das neue **Gemeindehaus** eingeweiht, die Baracke wird samt dem Grundstück wieder verkauft.
- 1971-74** Pfarrdiakon Hans Rensch betreut Frauenweiler als Teilort der Neuen Pfarrei.
- 1974** Die Alte und die Neue Pfarrei Wiesloch werden selbständig und heißen nun „Johannesgemeinde“ und „Christusgemeinde“. *Frauenweiler gehört jetzt zur Christusgemeinde.*
- 1976** *Die Paulusgemeinde wird als dritte Pfarrei der Kirchengemeinde Wiesloch gegründet.* Die Teilorte hatten vorher zu unterschiedlichen Gemeinden gehört: *Frauenweiler* (Neue Pfarrei), Rauenberg und Rotenberg (Alte Pfarrei), Malsch, Malschenberg und Rettigheim (Mingolsheim / Bad Schönborn).
Den Pfarrdienst versehen Pfarrvikarin Ruth Reuter-Horstmann (1976) und Pfarrvikar Hans-Georg Schmitz (1977-1979).
- 1978** Am 2.12. weiht die Paulusgemeinde ihr neues **Pfarrhaus mit Pfarrbüro** in ihrem Hauptort Frauenweiler ein.
- 1979** Hans-Georg Schmitz wird zum Pfarrer der Paulusgemeinde gewählt.
- 1980** Das **Gemeindehaus** bekommt ein Satteldach.
- 2001** Das **Gemeindehaus** und die **Außenanlagen** werden renoviert und umgestaltet.
- 2011** Pfr. Schmitz geht in den Ruhestand, *Frauenweiler wird wieder Teil der Christusgemeinde.*
- 2012** Die Christus- und die Johannesgemeinde fusionieren, *Frauenweiler gehört seitdem zur Petrusgemeinde.*
- 2015** Die **Gemeinde** verkauft das gesamte Grundstück mit **Gemeinde- und Pfarrhaus** an die Betreiber des Pflegeheims Blumeneck (Agena GdB) und mietet das **Gemeindehaus** für weitere 10 Jahre.
Im Pfarrhaus zieht ein privater Kindergarten ein.
- 2025** Am 19.1. wird das **Gemeindehaus** entwidmet.